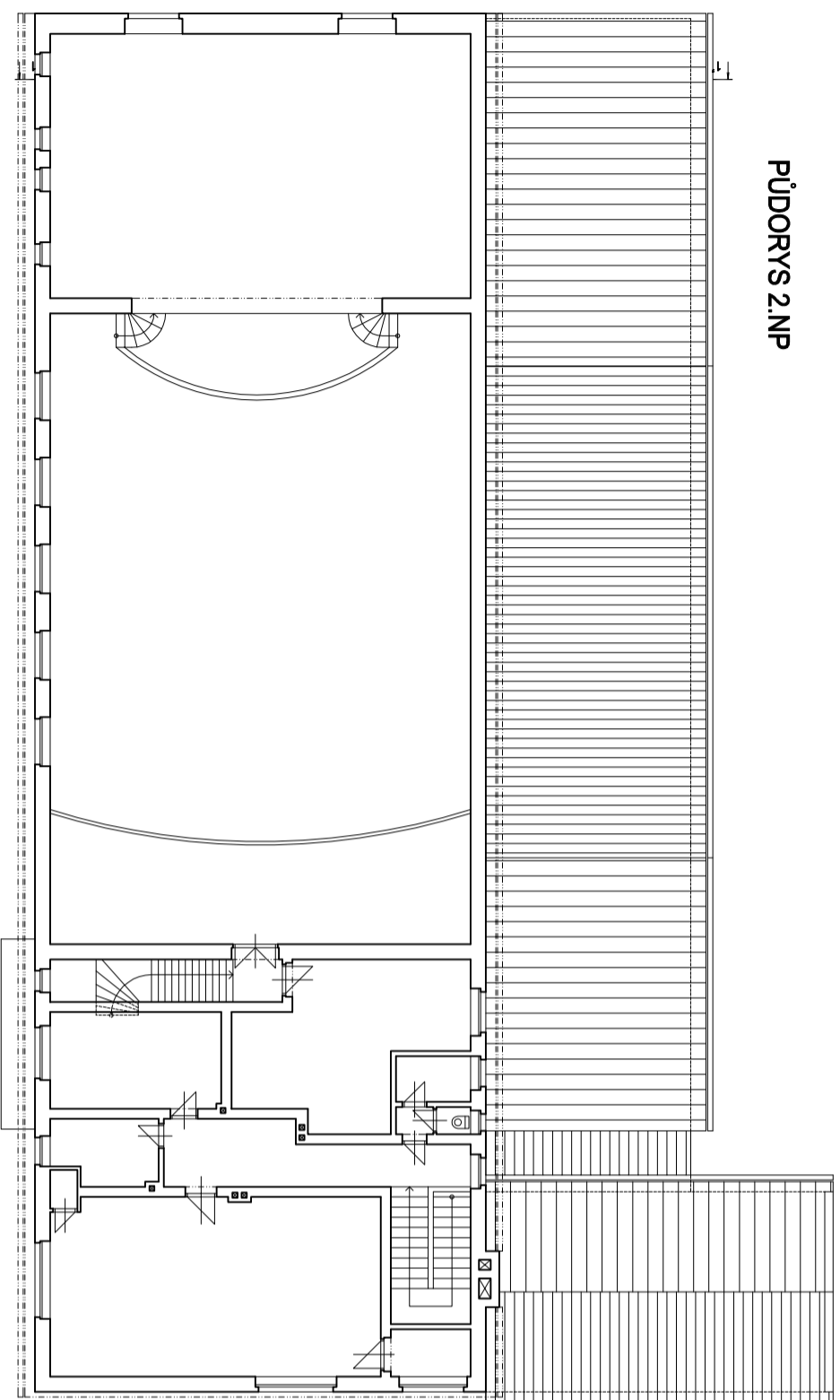
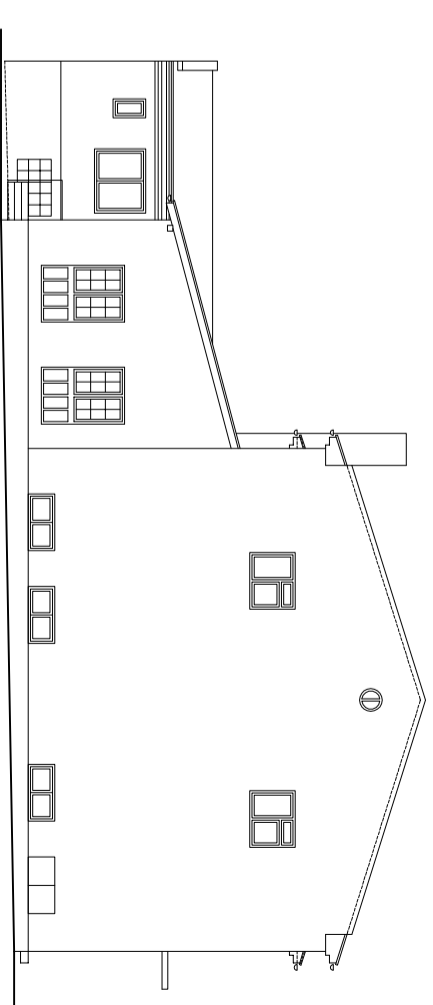


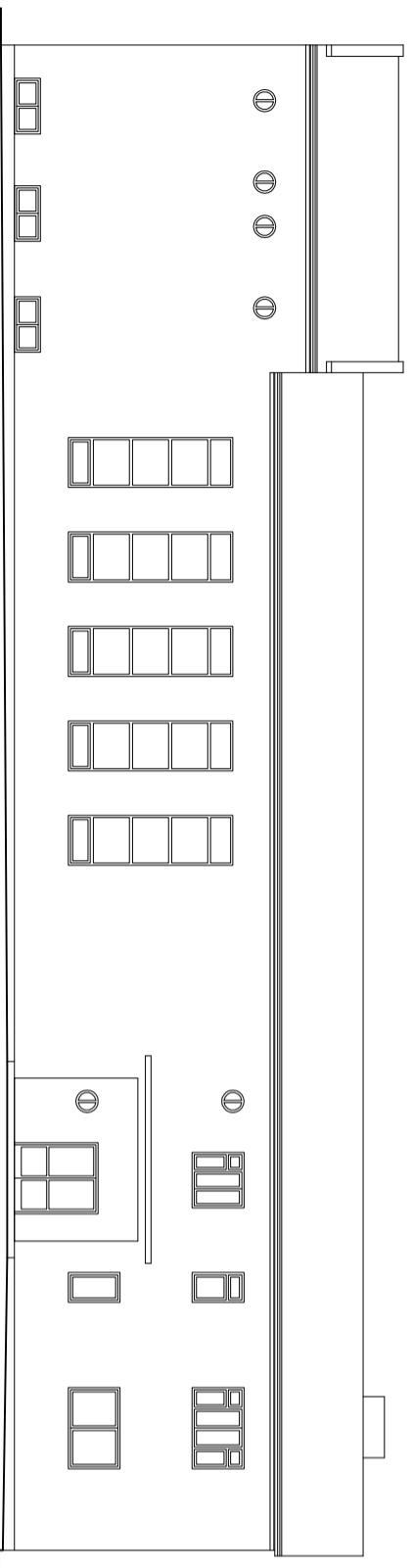
PŮDORYS 2.NP



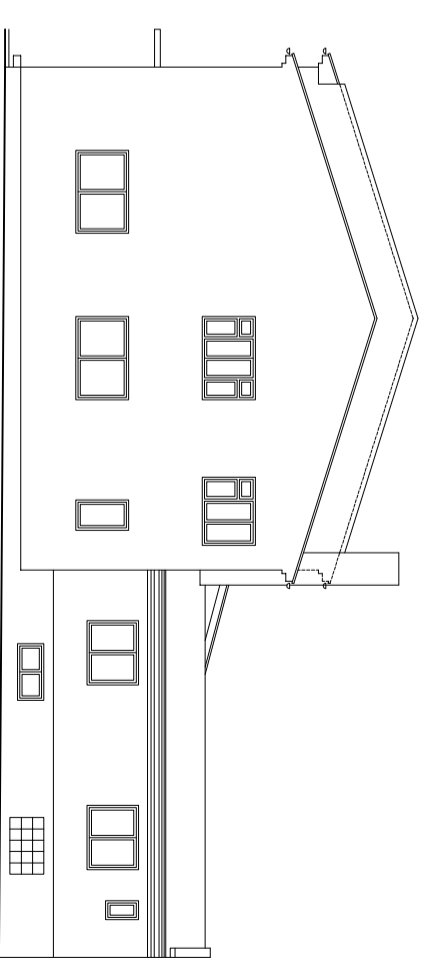
ZÁPADNÍ POHLED



JIŽNÍ POHLED




VÝCHODNÍ POHLED



ZMĚNA 02/2016

+0,000 = 264,520 Bpv (VÝŠKOVÁ ÚROVEŇ PODLAHY 1.NP)

	AUTOR	PROJEKTANT	VYPRACOVAL	ATELIER GHM veřejná odborní společnost Englišova 16 746 01 Opava tel., fax: 553 622 511 e-mail: atelier.ghm@seznam.cz www.atelier-ghm.cz
	ING.ARCH.DIVJALK		ING.ARCH.GRUDA	
KRÁL	MORAVSKOSLEZSKÝ	MIKŠ	BRANKA U OPAVY	
INVESTOR:	OBEC BRANKA U OPAVY, BEZRUČOVO NABŘEŽÍ 54			
STAVBA:	KULTURNÍ DŮM V BRANCE U OPAVY			
OSAH:	STAVEBNÍ ÚPRAVY A PŘÍSTAVBA OBJEKTU Vč. ŘEŠENÍ PŘEDPROSTORU			
	DRUH PROJEKTU:	STUDIE		
	MĚŘÍTKO:	1:250		ČÍSLO VÝKRESU: B 01
	DATAUM:	2/2016		
	ČÍSLO ZAKÁZKY:	GHM-596-1		