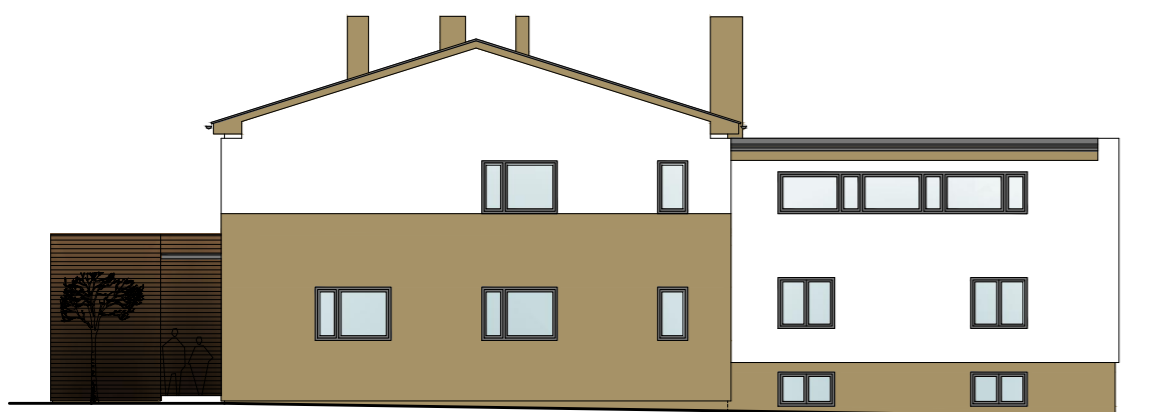


ZÁPADNÍ POHLED



JIŽNÍ POHLED




VÝCHODNÍ POHLED



SEVERNÍ POHLED

LEGENDA MATERIÁLŮ

-  TENKOVRSŤVÁ OMÍTKOVINA, ZRNO 1,5–2mm, BILÁ BARVA
-  TENKOVRSŤVÁ OMÍTKOVINA, ZRNO 1,5–2mm, BARVA ŠEDÁ DLE VZORNÍKU WEBER COLOR LINE SU2D
-  OBKLAD CIHELNÝM PÁSKEM RAŽENÝM (NEPRAVIDELNÝ OBRYŠ), BARVA TMAVĚ HNĚDÁ
-  OBKLAD OCELOVÉ KOSTRY ZÁBRADLÍ, POVRCHOVÁ VRSTVA VODOVZDORNÁ PŘEKLIŽKA (alt. TROPICKÉ DŘEVO)
-  STŘEŠNÍ KRYTINA FALCOVANÝ TIŽN PLECH TMAVÝ alt. BARVENÁ PLECHOVÁ ŠABLONA LINDAB V ČERNÉ BARVĚ
-  KLEMPÍŘSKÉ VÝROBKY FALCOVANÝ TIŽN PLECH TMAVÝ alt. BARVENÝ PLECH LINDAB V ČERNÉ BARVĚ
-  VÝPLNĚ OTVORŮ – HLINÍKOVÉ alt. PLASTOVÉ VÝROBKY, BARVA RAL 7023

ZMĚNA 02/2016

+0,000 = 264,520 Bpv (VÝŠKOVÁ ÚROVEŇ PODLAHY 1.NP)

	AUTOR	PROJEKTANT	VYPRACOVAL	ATELIER GHM <small>veřejná obchodní společnost Englišova 16 746 01 Opava tel., fax: 553 622 511 e-mail: atelier.ghm@seznam.cz www.atelier-ghm.cz</small>
	ING.ARCH.DYBALK		ING.ARCH.GRÓDA	
	ING.ARCH.GRÓDA			
KRAJ:	MORAVSKOSLEZSKÝ	MÍSTO:	BRANKA U OPAVY	
INVESTOR:	OBEC BRANKA U OPAVY, BEZRUČOVO NABŘEŽÍ 54			
STAVBA:				DATUM:
KULTURNÍ DŮM V BRANCE U OPAVY				2/2016
STAVEBNÍ ÚPRAVY A PŘÍSTAVBA OBJEKTU vč. ŘEŠENÍ PŘEDPROSTORU				ČÍSLO ZAKÁZKY:
DRUH PROJEKTU:				GHM-596-1
POHLEDY – NAVRHOVANÝ STAV				DRUH PROJEKTU:
MĚŘÍTKO:				STUDIE
1:150				ČÍSLO VÝKRESU:
B 10				